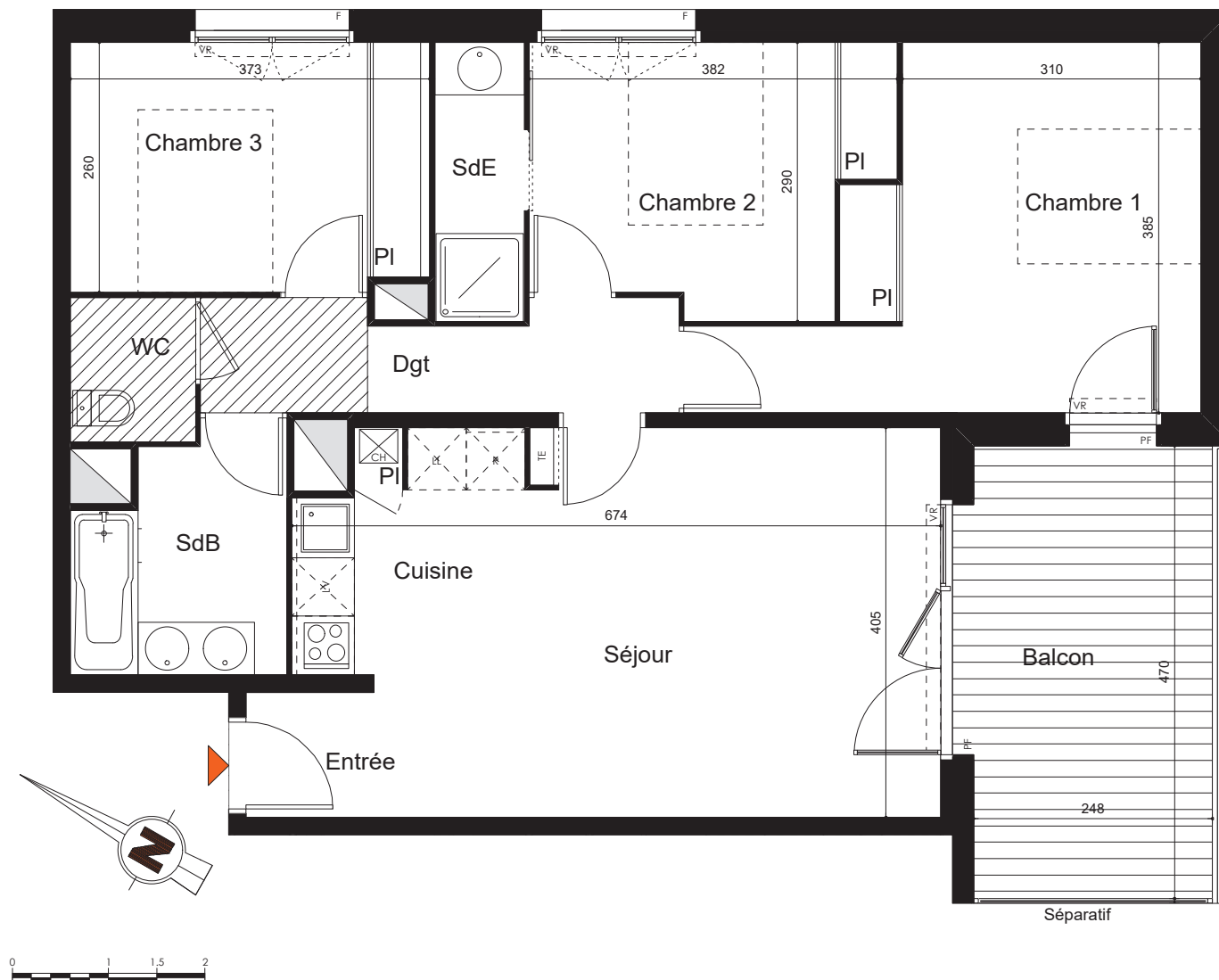


CITY PARK

Rue André LUPIAC - Rue de BROC
CASTANET TOLOSAN



Niveau	Type	N° Logement
R+3	T4	B305
Entrée / Séjour / Cuisine		27,03 m ²
Chambre 1		14,90 m ²
Chambre 2		9,65 m ²
Chambre 3		9,60 m ²
Dégagement		5,46 m ²
Salle de Bain		5,14 m ²
Salle d'eau		2,70 m ²
Wc		1,95 m ²
Surface Habitable		76,43m²
Balcon		11,66 m ²
22 Mars 2021		Indice : 1

LEGENDE:
 PF: Porte Fenêtre
 F: Fenêtre
 F.av: Fenêtre Allège Vitrée
 CH: Chaudière
 R: Réfrigérateur
 LL: Lave Linge
 LV: Lave Vaisselle
 Soffite, faux plafond
 VR: Volet Roulant
 PL: Placard
 TE: Tableau Electrique
 Cloison amovible

NOTA: Des modifications sont susceptibles d'être apportées à ce plan en fonction des nécessités techniques de la réalisation, tant en ce qui concerne les dimensions libres que l'équipement. Les surfaces indiquées sont approximatives. Les retombées, soffites, faux plafonds, canalisations, ainsi que l'emplacement des équipements sont figurés à titre indicatif. La surface des placards est incluse dans celle des pièces attenantes